

# 6 Şubat 2024 Salı Basın Toplantısı

**Nebi**  
**Hatipođlu**

AK Parti  
Eskişehir  
Büyükşehir Belediye  
Başkan Adayı





# Riskli Alanlar

İlimizde hali hazırda 3 adet riskli alan ilan edilmiştir.



## 1- MERKEZ RİSKLİ ALAN: Mustafa Kemal Paşa, İhsaniye, Hacıalibey, Yeni, Işıklar, Mamure, Deliklitaş ve Kurtuluş

### Alana İlişkin Bilgiler:

- ▶ Alanın büyüklüğü : 56,4 ha.
- ▶ Toplam bina sayısı : 1.206 adet
- ▶ Toplam hane sayısı : 4.500 adet
- ▶ İşyeri sayısı : 717 adet
- ▶ Etkilenen nüfus : 14.351 kişi
- ▶ Eskişehir Büyükşehir Belediye Başkanlığının teklifiyle, 6306 sayılı "Afet Riski Altındaki Alanların Dönüştürülmesi Hakkında Kanun" kapsamında 17.04.2013 tarih ve 2013/4645 sayılı Bakanlar Kurulu kararı ile "Riskli Alan" ilan edilmiş ve 17.05.2013 tarih ve 28650 sayılı Resmi Gazete'de yayımlanarak yürürlüğe girmiştir.





## 2- KÜÇÜK SANAYİ RİSKLİ ALAN: Gündoğdu, Emek, Yenidoğan, Erenköy Mahalleleri

- ▶ **Alana İlişkin Bilgiler:**
- ▶ Alanın büyüklüğü : 66,89 ha
- ▶ Toplam işyeri sayısı : 1800 adet
- ▶ Toplam konut sayısı : 440 adet
- ▶ Odunpazarı İlçesi Gündoğdu, Emek, Yenidoğan, Erenköy Mahalleleri sınırları içerisinde bulunan Riskli Alan daha öncesinde, 2010 yılında Eskişehir Büyükşehir Belediye Başkanlığınca Belediye Kanunu Kapsamında kentsel dönüşüm alanı olarak ilan edilmiş; Odunpazarı Belediyesince hazırlanan 1/5000 Nazım İmar Planı, Eskişehir Büyükşehir Belediye Meclisince reddedilmiş; Bunun üzerine Odunpazarı Belediyesi bu alanın, 6306 sayılı Kanun Kapsamında Riskli Alan ilan edilmesi için Çevre Şehircilik ve İklim Değişikliği Bakanlığımıza teklifte bulunmuş, 11/03/2017 tarihinde 66.89 hektarlık alan Bakanlar Kurulu Kararı ile 6306 sayılı Afet Riskli Alanların Dönüştürülmesi Hakkında Kanun kapsamında "Riskli Alan" ilan edilmiştir.





### 3- GÜNDOĞDU RİSKLİ ALAN: Gündoğdu Mahallesi

#### ► Alana İlişkin Bilgiler:

Alanın büyüklüğü : 27 ha

Toplam bina sayısı : 774 adet

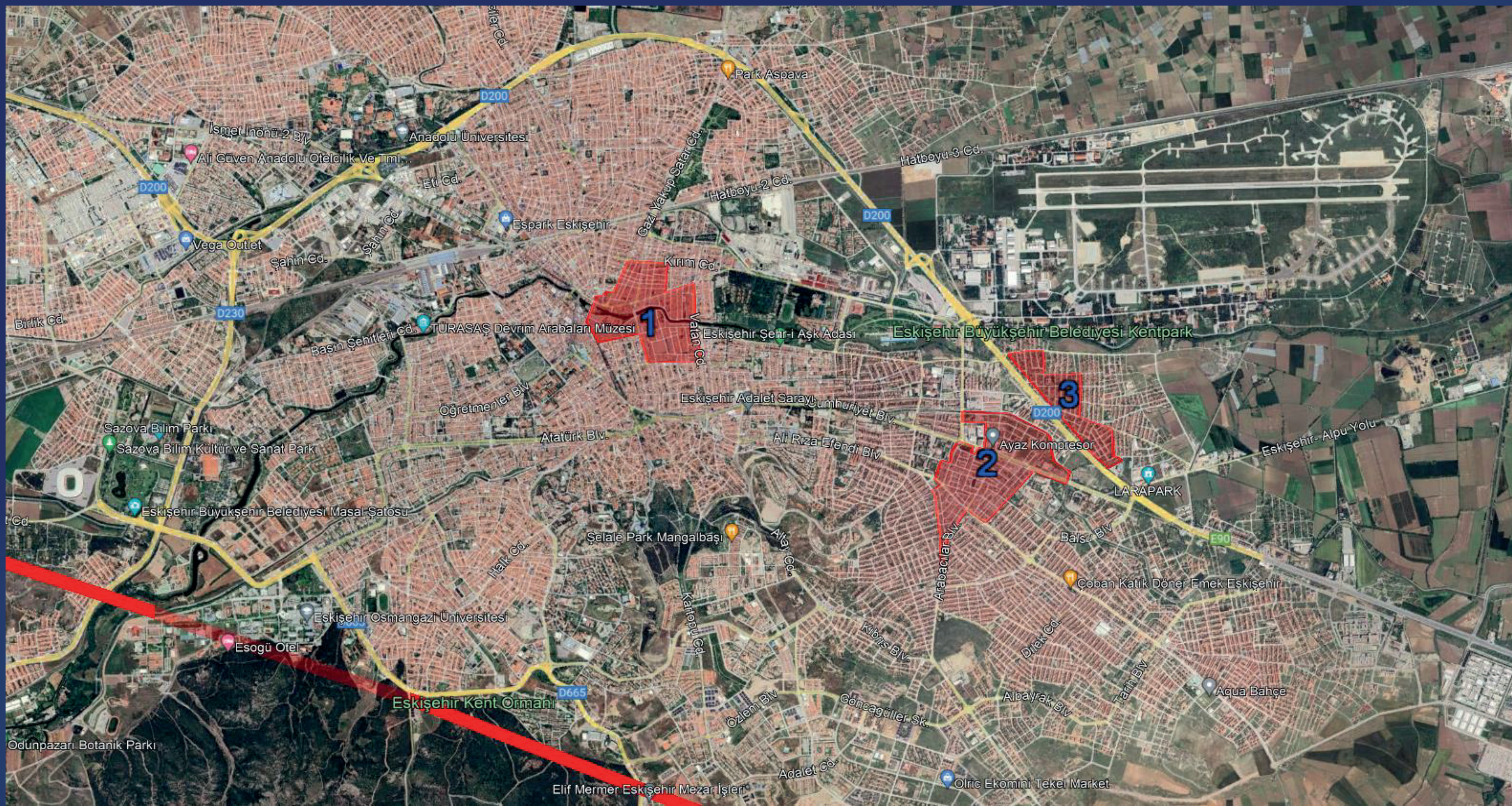
Toplam hane sayısı : 1.091 adet

Yaklaşık nüfus : 4.364 kişi

- Odunpazarı Belediye Başkanlığının teklifiyle, Odunpazarı İlçesi Gündoğdu Mahallesi sınırları içerisinde bulunan 27 ha.lık alan, 26.07.2013 tarih ve 28719 sayılı Resmi Gazete'de yayımlanan Bakanlar Kurulu Kararı ile "Riskli Alan" olarak ilan edilmiştir. Odunpazarı Belediyesince söz konusu 'Riskli Alan'da planlama, projelendirme ve uygulamalarla ilgili bir tek yazışma dahi yapılmamıştır.







İlimiz merkezinde yer alan belediyelerin sorumluluğu altında kentsel dönüşüm alanları yer almakta olup, Merkez Riskli Alanda (1) 2013 yılından bu yana 11 yıl, Küçük Sanayi Riskli Alanda (2) 2010 yılından bu yana 14 yıl, Gündoğdu Riskli Alanda (3) 2013 yılından bu yana 11 yıldır dönüşüm yapılması beklenmektedir.

Özetle İlimizde riskli alan ilan edilmiş yaklaşık 150 hektar alan, kentsel dönüşüm alanı ilan edilmiş 40 hektar alan olmak üzere 190 hektarlık alanda bunca yıl geçmiş olmasına rağmen 25 yıllık belediyeciliğin sonunda epi topu 3 adet blok dikilmiştir.

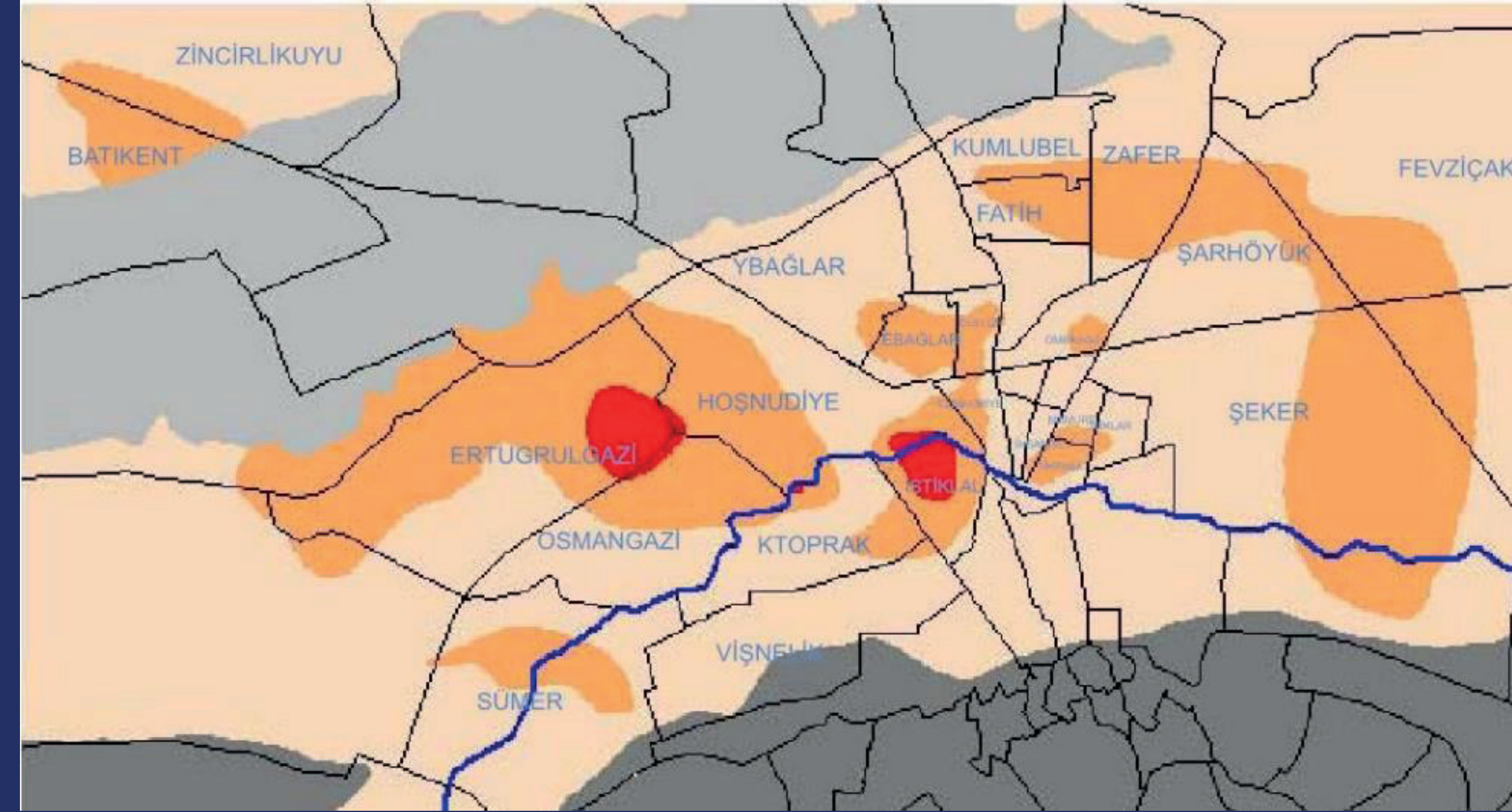


# DEPREMSSELLİK

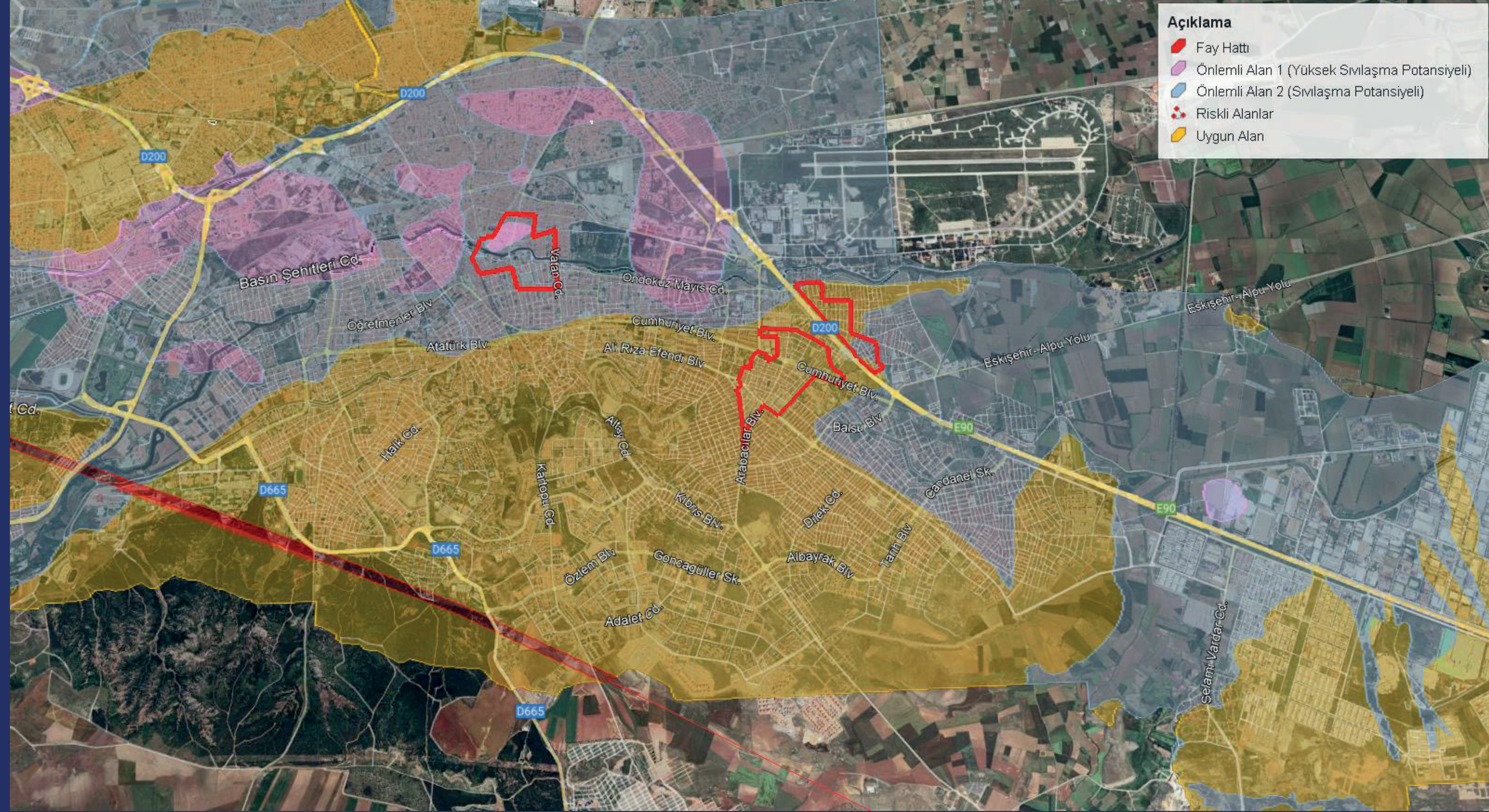
- Tepebaşı İlçesinde toplam 18 mahallede çok yüksek ve yüksek sivilaşma potansiyeli olan alan bulunmakta iken Odunpazarı İlçesinde 4 adet Mahallede söz konusu durum gözlenmektedir. Nüfus açısından baktığımızda Tepebaşı İlçesinde ikamet edenlerin %44'ünün çok yüksek ve yüksek sivilaşma potansiyelli Mahallelerde olduğu görülmekte olup, bu oran Odunpazarı İlçesi için %15'tir.

**TEPEBAŞI:** Ertuğrulgazi, Hoşnudiye, Eski Bağlar, Yeni Bağlar, Güllük, Cumhuriye, Mamure, İhsaniye, Mustafa Kemal Paşa, Işıklar, Fatih, Kumlubel, Zafer, Şarhöyük, Şeker, Fevzi Çakmak, Batıkent, Zincirlikuyu

**ODUNPAZARI:** İstiklal, Kırmızıtoprak, Vişnelik, Sümer







# DEPREMSSELLİK

İlimizin Merkezinden geçen fay hattı İnönü-Yusuflar-Turgutlar-Sultandere-Türkmentokat hattından geçmekte olup, haritadaki sarı alanlar yerleşime uygun alanları, gri alan sıvılaşma potansiyelli önemli alan 2' yi, pembe alan yüksek sıvılaşma potansiyelli önemli alan 1'i göstermektedir.